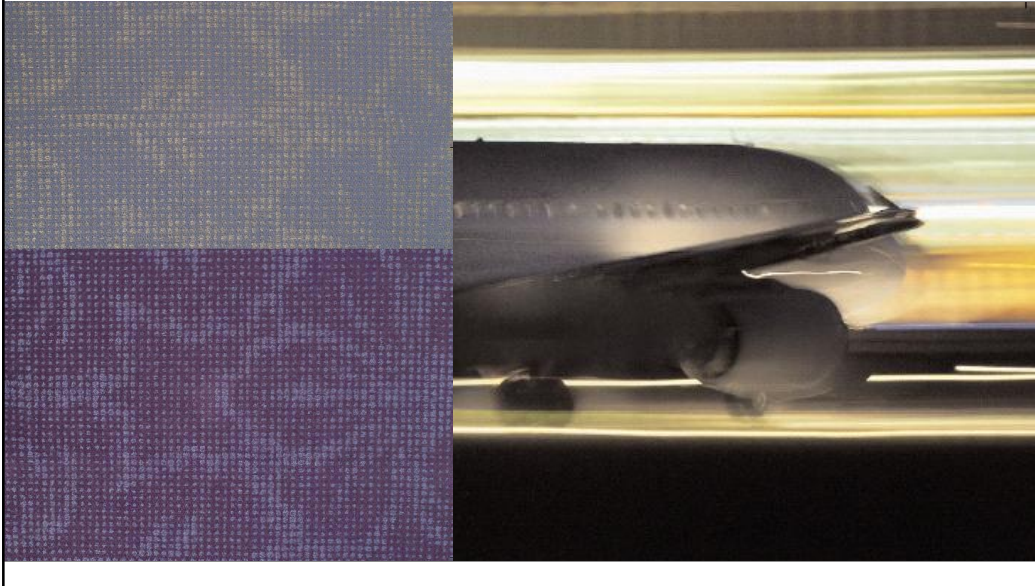


## Lantal - Transportation Fashion

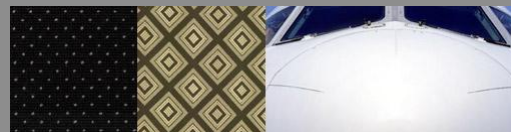


Rotary Club Baden

Herzlich willkommen!

„ Wert-volle Innovationen“

Lantal Textiles, Dr. Urs Rickenbacher  
CEO, Delegierter des Verwaltungsrates



## Unternehmensgeschichte



- 1886 Gründung von Baumann & Brand Leinenweberei
- 1903 Gründung der Weberei Baumann & Grütter
- 1930 Übernahme der Firma durch die Söhne Fritz und Willy Baumann
- 1951 Fritz und Willy Baumann trennen sich: Gründung Création Baumann und Möbelstoffweberei Langenthal AG
- 1954 Erster Verkauf von Sitzbezugsstoffen an KLM
- 1956 Akquisition der Weberei Meister AG, Einstieg in die Eisenbahn- und Busindustrie
- 1979 Bau der Weberei in Rural Hall, USA
- 1986 Übernahme der Teppichfabrik Melchnau AG
- 1996 Neuer Firmenname: Lantal Textiles AG
- 2004 Präsentation des ersten pneumatischen Flugzeugsitzes (Prototyp)
- 2007 Gründung Unternehmensbereich Engineering
- 2008 Übernahme Wollspinnerei Huttwil AG  
Erstauftrag für vollständig pneumatisches Komfortsystem
- 2011 Anerkennung als Entwicklungsbetrieb (Design Organization Approval)

## Produkte und Märkte

### Produkte

- Sitzbezugsstoffe
- Vorhangstoffe
- Velours
- Wandtextilien
- Teppiche
- Leder/Kunstleder
- Schaffelle, etc.
- 

### Dienstleistungen

- Design
- Labor
- Konfektionierte Produkte, etc.
- 

### Pneumatische Systeme

Aircraft



Bus







Train



Cruise



## Referenzen

Aircraft 	Train 	Bus 	Cruise 
<ul style="list-style-type: none"><li>• Swiss</li><li>• Airbus</li><li>• Lufthansa</li><li>• Air France</li><li>• Boeing</li><li>• Delta Airlines</li><li>• Aerolineas Argentinas</li><li>• American Airlines</li><li>• Singapore Airlines</li><li>• Malaysian Airlines</li><li>• China Airlines</li><li>• Saudi Arabian Airlines</li><li>• Kuwait Airlines</li><li>• Emirates</li><li>• Air India</li><li>• Egypt Air</li><li>• South African Airways</li><li>• Tunis Air</li><li>• Air Afrique</li><li>• Recaro</li><li>• ...</li></ul>	<ul style="list-style-type: none"><li>• SBB</li><li>• Stadler</li><li>• BLS Lötschbergbahn</li><li>• Schweizer Privatbahnen</li><li>• Alstom</li><li>• Saira</li><li>• Belgische Staatsbahn</li><li>• Bombardier</li><li>• Compin</li><li>• Fainsa</li><li>• Französische Staatsbahn</li><li>• Holländische Bahn</li><li>• Polnische Staatsbahn</li><li>• Railcor</li><li>• Siemens</li><li>• ...</li></ul>	<ul style="list-style-type: none"><li>• Astron</li><li>• American Seating</li><li>• EvoBus</li><li>• Grammer</li><li>• Irisbus</li><li>• Irizar</li><li>• Isringhausen</li><li>• MAN</li><li>• MCI</li><li>• Mercedes-Benz</li><li>• Neoplan</li><li>• Keolis</li><li>• Prevost</li><li>• Scania</li><li>• Setra</li><li>• Van Hool</li><li>• Volvo</li><li>• Hess</li><li>• Verkehrsbetriebe Zürich</li><li>• RATP</li><li>• ...</li></ul>	<ul style="list-style-type: none"><li>• Holland America Line</li><li>• Carnival Cruise Lines</li><li>• Royal Caribbean International</li><li>• Seabourn Yachts</li><li>• Princess Cruise</li><li>• Cunard Cruise Line</li><li>• Oceania Cruises</li><li>• Norwegian Cruise Lines</li><li>• ...</li></ul>

January 8, 2014

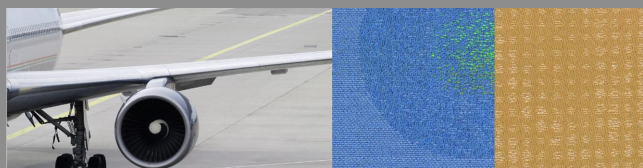
www.lantal.com

5

## Zahlen und Fakten

### Kennzahlen

- Umsatz 2012: CHF 79 Mio.
- Mitarbeitende Vollzeit: 392  
330 in der Schweiz, inklusive 15 Lernende, sowie 62 in den USA



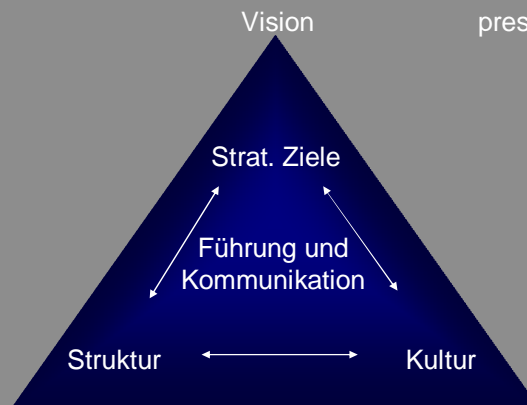
January 8, 2014

6

## Lantal Textiles - Erfolgsfaktoren



«Value can only be preserved by change»



## Vision / Kernleistungsversprechen

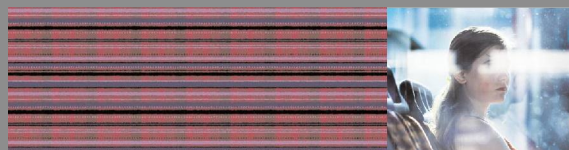


### Vision

Wir sichern durch unsere textilen Gesamtlösungen höchstmögliches Wohlbefinden für den Reisenden

### Kundennutzen - Kernleistungsversprechen

Lantal leistet einen zusätzlichen Beitrag zur Profilierung der Dienstleistungsmarken ihrer Kunden (Lufthansa, Boeing, Condor ...)



## Strategische Zielsetzungen

1. Lantal fokussiert sich auf bestehende und neue Geschäftsfelder, mit dem mittelfristigen Anspruch auf weltweiten Leadership.
2. Mit systemhaften Gesamtlösungen und Dienstleistungen heben wir uns von den Mitbewerbern ab.
3. Auf- und Ausbau einer klaren Markenführung mit dem Ziel eines eindeutigen Kompetenzversprechens.
4. Wir wollen unsere Marktpartner nachhaltig begeistern und erbringen stets mehr als erwartet wird.



## Gesamtlösungen

### Parts



### Services

- Designdienstleistungen
- Labordienstleistungen
- Engineering Dienstleistungen
- Logistikdienstleistungen
- Beratung / Expertisen

### Prozess

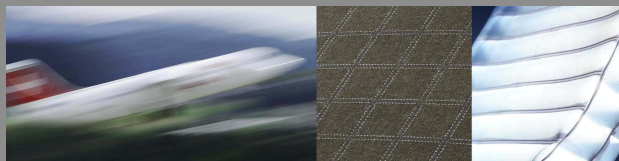


## Fokus und Anspruch auf Leadership







## Bezugsfelder von Innovationen

- Leistungen (Produkte/ Dienstleistungen)
- Prozesse/ Ablufe
- Systeme



# Nicht jede Entwicklung ist auch eine Innovation!

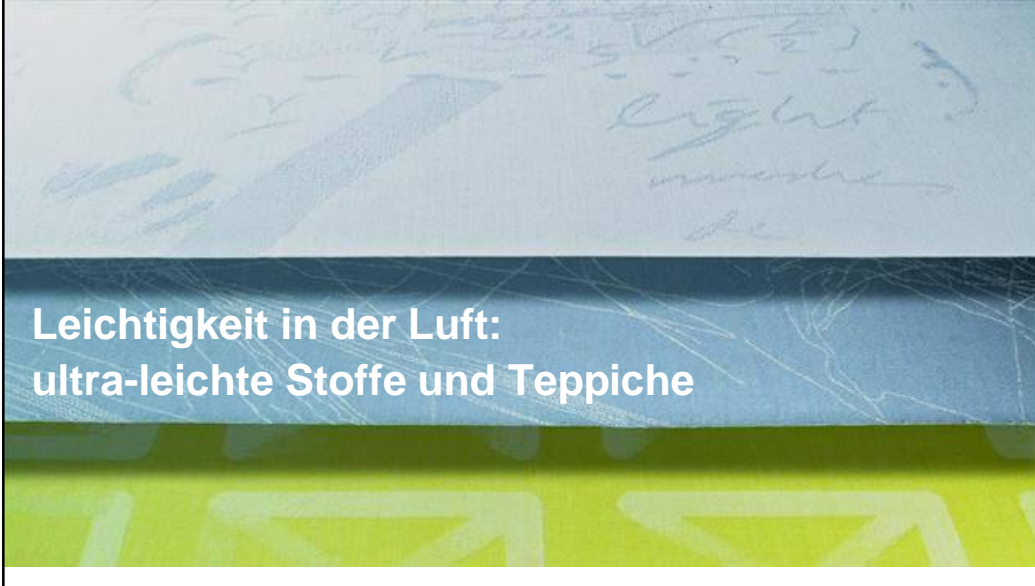
Branding / Strategie			
Projekt Typen			
	<b>Standard Entwicklungen</b>	<b>Optimierungen</b>	<b>Innovationen</b>
Neuheitsgrad	<p>Neues Material</p>  <p>Neuer Prozess</p>	<p>Neues Material</p>  <p>Neuer Prozess</p>	<p><b>Neuer Markt!</b></p> <p>Neues Material</p>  <p>Neuer Prozess</p>
Anforderungen	<ul style="list-style-type: none"> <li>- Definierte, strukturierte Prozesse</li> <li>- Striktes Controlling</li> <li>- Eliminieren von Ungewissheiten</li> <li>- Markt-gesteuerte Priorisierung</li> </ul>	<ul style="list-style-type: none"> <li>- Klare, beschriebene Vision</li> <li>- Commitment, Strategie</li> <li>- Interdisziplinäre Teams, starke Führung</li> <li>- Synergien zwischen Kreativität und Prozessen</li> <li>- Konzentration auf Kernkompetenzen</li> <li>- Allianzen und Zusammenarbeit mit Partnern</li> </ul>	

## Beispiel 1

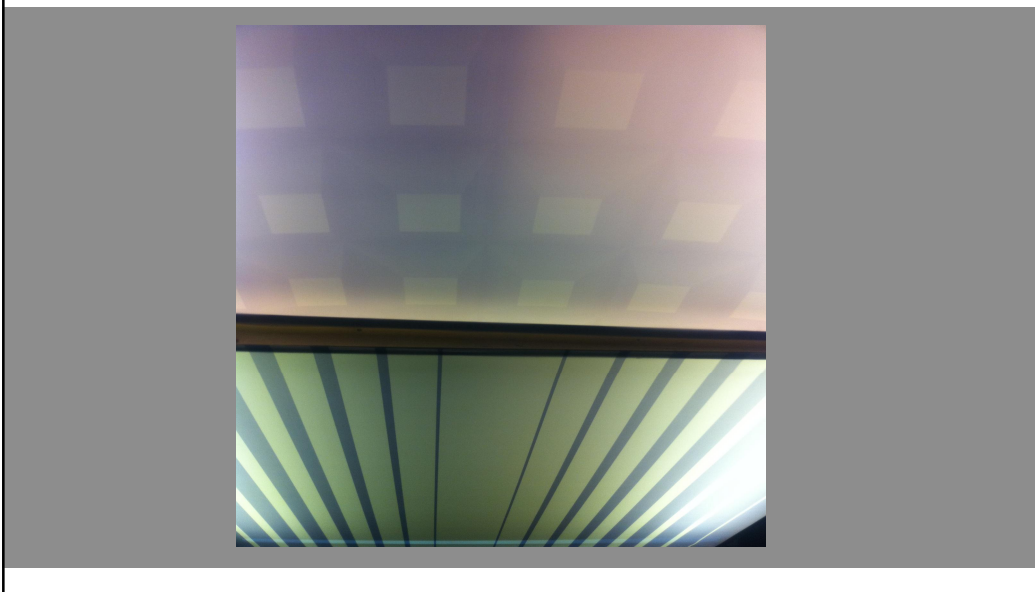
### Wirksame Lösungen – Mehrwert für Reisende



**Beispiel 2:  
Wirksame Produkte – Gewicht sparen**



**Beispiel 3:  
Wirksame Lösung - Deckensegel (vertraulich)**





**Beispiel 4:  
Wirksamer Technologie-Prozess - ökologisch  
verantwortungsbewusst**



**Climatex® LifeguardFR™:  
Biologisch abbaubar, klimatisiertes Sitzen –  
ein Stoff wie kein anderer**



**Beispiel 5:  
Wirksamer Prozess – Schönherr Technologie**



## Lantal - Transportation Fashion

